

PFAFF

fine sewing

1122

Macchina a 2 aghi punto annodato con trasporto inferiore ed a punta d'ago con e senza barre ago disinnestabili.

Mașină de cusut cu două ace – cusătură rigidă – transport inferior și transportul acului în material și cu sau fără ace escamotabile.



PFAFF 1122

Flessibilità:

- L'ampia gamma dei campi applicativi nonché la possibilità di cucire i più disparati tipi di materiali nel settore leggero fino a quello medio caratterizzano questa macchina.
- Possibilità di utilizzare vari titoli di filato fino al 30/3 sint.

Prestazioni:

- Eccellente rapporto prezzo/prestazioni
- Elevata produttività grazie ai ridotti tempi ciclo delle funzioni aggiuntive, nonché ad una velocità di cucitura di fino a 3500 p./min.
- Funzioni comandate elettromagneticamente, non è pertanto necessaria l'aria compressa
- Rasafilo
- Scartafilo per un inizio cucitura pulito
- Alzapiedino automatico
- Affrancatura automatica

Utilizzo:

- Utilizzo chiaro e di facile comprensione grazie al pannello BDF-S1 (dalla sottoclasse -900/..)
- Ottimale confort di utilizzo grazie alla comoda posizione dei tasti per la regolazione manuale dell'affrancatura e per l'affrancatura automatica
- Scarsa manutenzione grazie al sistema di lubrificazione a stoppino regolabile per i crochets.



La PFAFF 1122-G è dotata di crochets grandi = maggiore quantità filo spolina
Mașina PFAFF 1122-G este o mașină cu greifere mari – volum de ață mare



Servo-motore di elevate prestazioni (sulle macchine della sottoclasse -900/..)
Servo-Motor cu randament sporit (la mașinile care au subclasa -900/.. în sus)



1122-720/02 con barre a
1122-720/02 cu ace esca



Flexibilitate :

- Spectru larg de utilizare – operații de coasere pentru diferite materiale : ușoare până la medii
- Folosirea diferitelor grosimi de ață, finețe până la 30/3 (sintetică)

Performanțe :

- Un raport remarcabil preț / performanțe
- Productivitate ridicată – funcțiuni opționale, suplimentare cu ciclu scurt, viteză de coasere de până la 3.500 împ. / min.
- Dispozitive și funcțiuni comandate electromagnetic, nu este necesar aer comprimat
- Tăietor de ață
- Retractor de fir, care asigură un început de coasere bine executat
- Ridicarea automată a piciorușului
- Întărirea automată a cusăturii

Deservire :

- Deservire clară și ușor de înțeles, datorită tabloului de comandă S1 (livrabil de la subclasa -900/.. în sus)
- Ușurința deservirii este asigurată de tasta pentru acționarea manuală a întăririi cusăturii, care este ușor de ajuns sau de dispozitivul pentru întărirea automată a cusăturii
- Întreținere redusă datorită sistemului reglabil de ungere cu fitil pentru greifer



ago sganciabili
amotabile




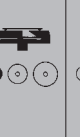






Finestrella di controllo per il riconoscimento ottico della quantità residua di filo spolina
Fereastră de observare pentru recunoașterea optică a cantității de ață rămasă în mosorel



Con il pannello di comando BDF-S1 è semplice inserire funzioni base come p.e. affrancature, posizioni ago e piedino, programma di cucitura con cuciture con contapunti.

În noul tablou de comandă S1 sunt simplu de programat funcțiunile de bază, ca de exemplu întărirea cusăturii, poziționarea acului și a piciorușului, programe de stopat precum și un program pentru cusături cu număr de pași programabili

Macchine Maşinile	 3,2; 4,8; 6,4	 -720/02			 -900/93	 -909/93	 -910/93	 -911/93	Velocità max. (p./min.) împ./min. (max.)	Lunghezza punto (mm.) Lungimea cusăturii (mm)	Esecu- zione Model	
1122	3,2; 4,8; 6,4	●		●		○	○	○	○	3.500	4	A, B
1122	3,2; 4,8; 6,4	●		●		○	○	○	○	3.000	5	C
1122 -720/02	3,2; 4,8; 6,4	●	●	●		○	○	○	○	3.000	5	A, B
1122 -720/02	3,2; 4,8; 6,4	●	●	●		○	○	○	○	3.000	5	C
1122-G	3,2; 4,8; 6,4	●			●		○	○	○	3.000	7	B
1122-G	3,2; 4,8; 6,4	●			●		○	○	○	3.000	7	C
1122-G -720/02	3,2; 4,8; 6,4	●	●		●		○	○	○	3.000	7	B
1122-G -720/02	3,2; 4,8; 6,4	●	●		●		○	○	○	3.000	7	C

● Standard	● Standard
○ Opzionale	○ Opțiune

G = crochet grande = maggiore quantità filo spolina
-720/02 = dispositivo per lo sgancio delle barre-ago
G = greifer mare = volum mare de ață
-720/02 = ace escamotabile

Versioni standard: / Versiuni standard :

1122 -6/01 BS x 6,4
1122 -720/02-6/01 BS x 6,4

1122 -6/01-900/93-909/93-911/93 BS x 6,4
1122 -720/02-6/01-900/93-909/93-911/93 BS x 6,4

1122-G -6/01 BS x 6,4
1122-G -720/02 -6/01 BS x 6,4

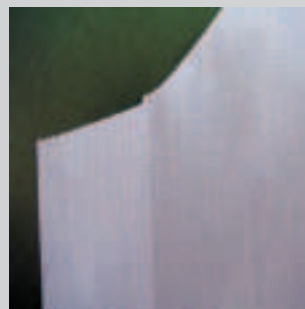
1122-G -6/01-900/93-909/93-911/93 BS x 6,4
1122-G -720/02-6/01-900/93-909/93-911/93 BS x 6,4

Esempi applicativi

- Ribattitura di cuciture di chiusura su tessuti leggeri fino a medio-pesanti e su pelle leggera
- Cuciture ornamentali
- Cuciture ad incastro aperte su tessuti leggeri fino a medio-pesanti
- Ribattitura di margini anteriori ed altre parti con angoli su giacche ed affini (solo PFAFF 1122-720/02)
- Applicazione di pattine e/o tasche su abbigliamento, in particolare su jeanseria

Domenii de utilizare

- Tighelirea cusăturilor de asamblare pentru materiale textile ușoare până la semigrele și pentru piele subțire
- Cusături ornamentale
- Cusătură franțuzească pentru materiale textile ușoare până la semigrele
- Tighelire cu 2 ace escamotabile pentru reperi cu unghiuri pe jachete și produse similare (PFAFF 1122-720/02)
- Clape, epoleți, găici
- Aplicat buzunare pe îmbrăcăminte (de ex. jeans)



PFAFF

fine sewing

Specifiche:

Tipo punto:

2x301

Tipo trasporto:

Trasporto a punta d'ago con trasporto inferiore

Sistema ago:

134 R (DP 5)

Tipo crochet:

Verticale, Drop-in

Corsa del piedino:

7 – 13 mm.

Corsa della barra-ago:

33,3 mm.

Passaggio utile sotto il braccio:

245 mm. (ago/braccio)

Spolatore:

integrato

Lubrificazione per il crochet:

Sistema di lubrificazione a stoppino regolabile

Inserimento delle funzioni:

Tramite pannello di comando BDF-S1

Azionamento della macchina:

Servo-motore P40ED

Caratteristiche :

Tipul cusăturii :

2x301

Tipul transportului :

Transport inferior cu transportul acului în material

Sistemul de ace :

134 R (DP 5)

Tipul de greifer :

Vertical, Drop In

Ridicarea piciorușului :

7 – 13 mm

Cursa completă a tijeii acului :

33,3 mm

Spațiul de liberă trecere a materialului :

245 mm (ac / carcasă)

Bobinator mosorel :

integrat în capul mașinii

Ungerea greiferului :

sistem reglabil de ungere cu fitil

Programarea funcțiilor :

cu ajutorul tabloului de comandă BDF-1

Aționarea mașinii :

Servo-Motor P40 ED

Hotlines / Hotlines (Telefoane importante) :

Servizio tecnico / Service tehnic : ++49-175/2243-101

Consulenza applicativa / Consultanță tehnologică : ++49-175/2243-102

Hotline parti di ricambio / Piese de schimb : ++49-175/2243-103

PFAFF Industrie Maschinen AG

- Postfach 3020
D-67653 Kaiserslautern
- Königstr. 154
D-67655 Kaiserslautern

Telefon: ++49-631/200-0

Telefax: ++49-631/17202

Internet: www.pfaff-industrial.com